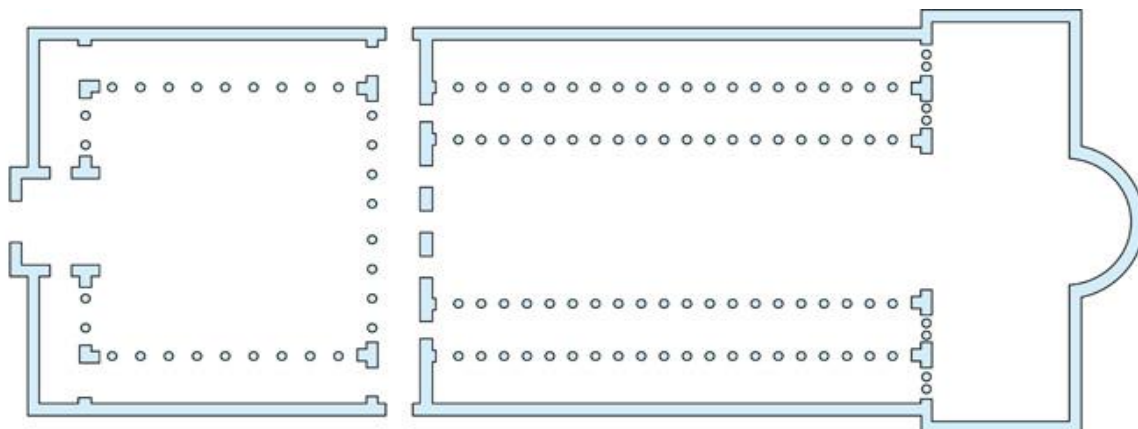


STORIA DELL'ARTE- COMPITI DELLE VACANZE

Classe IV

1. Posiziona correttamente i seguenti termini sulla pianta.
transetto - quadriportico - abside - presbiterio - navata maggiore - navata minore –
nartece



2. Completa il seguente testo relativo al Romanico.

- Lo stile Romanico si diffonde _____
- Il Duomo di Monreale combina elementi architettonici di tradizioni diverse: _____
- La basilica di Sant’Ambrogio a _____ presenta una facciata a capanna arricchita da _____
- L’architetto del Duomo di Modena fu _____
- In questi secoli un grande impulso alla costruzione delle chiese in tutta Europa fu dato da _____
- Inizialmente la scultura trova un luogo di espressione privilegiato _____
- Tipico della tradizione normanna è posizionare due _____ ai lati della facciata.
- L’architettura del Campo dei Miracoli di _____ è influenzata da tradizioni artistiche differenti, ad esempio _____ nella cupola, nell’uso dell’arco _____, nel paramento murario a fasce bicrome; romane nella _____ a cinque navate; _____ nella torre campanaria cilindrica.
- Il duomo di Monreale è decorato con 6400 m2 di _____. Il centro di questa decorazione è _____ (nome soggetto) che si trova _____

3. Completa il testo relativo all'architettura gotica inserendo correttamente i termini elencati. (Attenzione, non tutti sono da usare).

luce - vita quotidiana - al minimo – verticalità - particolari realistici - pesantezza – rigidità - slanciate – cattedrali – l'anelito verso il divino - sacro - spazi – ardite – vetrate – profano – naturalezza – scheletro portante - significati simbolici – elementi secondari – vetrate – sottili – volte – pareti – paesaggi – animali fantastici

Le cattedrali gotiche sono caratterizzate da forme _____, altezze _____, con l'architettura ridotta allo _____ e murature _____ per dare più spazio a grandi _____ che riempiono gli interni di _____.

L'accentuata _____ e la profusione di luce dovevano esprimere _____.

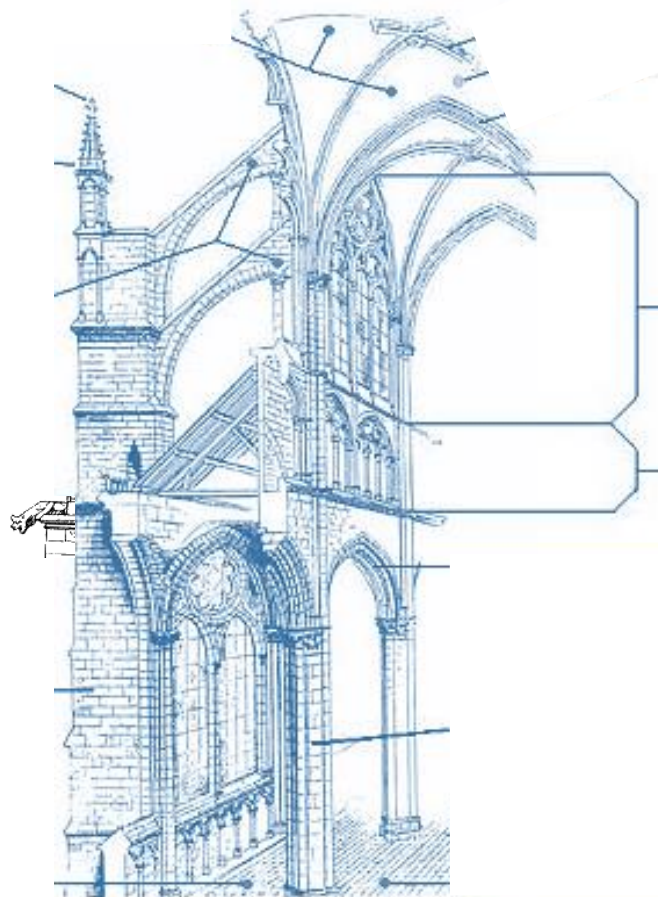
In assenza di _____ le decorazioni pittoriche si concentrano sulle _____. Queste mostrano un'incredibile varietà di soggetti, anche a carattere _____, legati alla _____. In particolare, si sottolinea la _____ delle posture, l'attenzione a _____ e a _____ come abiti o _____.

4. Quando, dove e a opera di chi nasce lo stile gotico?

5. In ciascuna frase scegli i termini corretti tra quelli in grassetto.

- Il ruolo della scultura diventa fondamentale soprattutto nei **capitelli / portali** delle cattedrali, dove sono raffigurati personaggi legati **alla storia sacra / alle vicende politiche del tempo**.
- Su capitelli, portali, guglie, pinnacoli vengono rappresentati elementi umani e naturali **ancora rigidi e stilizzati / con un'attenzione naturalistica nuova**.
- Figure **esili e allungate / massicce**, eleganza e **solidità / sinuosità** delle forme, **ma minore / maggiore** attenzione alla fisionomia sono tratti che iniziano a caratterizzare la nuova scultura gotica elaborata in area francese.
- L'evoluzione della scultura gotica si può seguire bene nei vari **portali / capitelli** della Cattedrale di **Chartres / Notre Dame di Parigi**.

6. Posiziona correttamente i seguenti termini sulla pianta.
pilastro a fascio – triforio – cleristorio – volta a ogiva costolonata – contrafforte –
arco rampante – pinnacolo - doccione



7. Posiziona opere e avvenimenti sulla linea temporale.

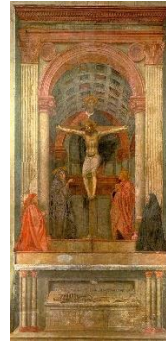
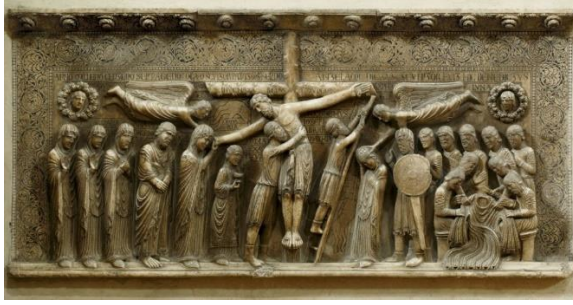
opere

eventi
storici

Pace di Lodi - Concorso per la Porta Nord del Battistero di Firenze - David di Donatello - Polittico dell'Agnello mistico di Van Eyck - Annunciana di Antonello da Messina - Trinità di Masaccio - Caduta dell'Impero romano d'Oriente - salita al potere di Lorenzo il Magnifico - inizio signoria dei Medici a Firenze - Flagellazione di Piero della Francesca - Cupola di Santa Maria del Fiore - Storie della Vera Croce di Piero della Francesca - Spedale degli Innocenti - Repubblica di Savonarola - morte del Magnifico - San Giorgio di Donatello

8. Identifica e ordina cronologicamente le seguenti opere.





9. Spiega in un breve testo (circa 10 righe) la nascita del Rinascimento, indicando data di inizio, occasione, luogo; poi analizza le opere che segnano il punto di svolta.

10. Identifica questi quattro dipinti e osservali: lo stile del loro autore è cambiato nel tempo? A livello storico si può individuare una ragione di questo mutamento?

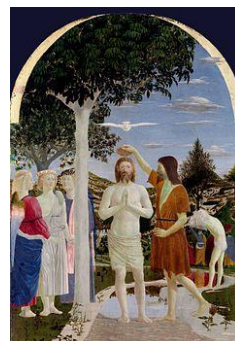
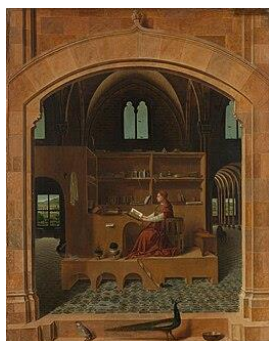
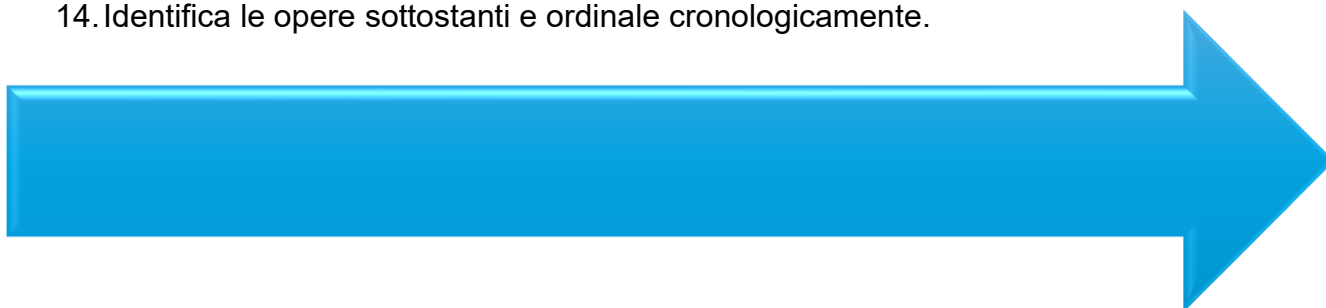


11. Quali novità introduce Donatello in scultura?

12. Spiega in un breve testo (max 15 righe) le caratteristiche dell'arte fiamminga.

13. Descrivi lo scenario culturale nel quale viene a trovarsi Firenze sotto la signoria di Lorenzo il Magnifico.

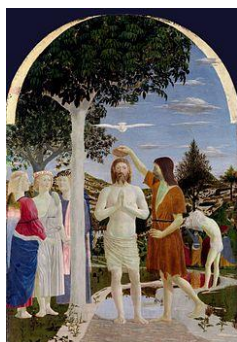
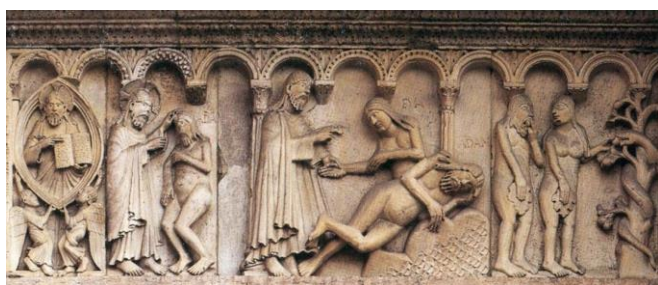
14. Identifica le opere sottostanti e ordinale cronologicamente.



15. Traccia il quadro della diffusione del Rinascimento nel Norditalia: completa la tabella nelle sue parti mancanti.

Città	Signoria	Artisti
	De' Medici	
		Piero della Francesca
Milano		
	Gonzaga	
Padova	- (sotto Venezia)	

16. Immagina di essere una guida museale e descrivi ai visitatori le seguenti opere:



Devi specificare: titolo e autore; committente (se conosciuto); descrizione della scena; caratteri stilistici dell'autore; eventuale simbologia; significato anche all'interno del contesto storico-culturale di appartenenza.

Attenzione!! Non tutti i visitatori sono ferrati nelle materie artistiche: usa un linguaggio semplice ma corretto, specificando anche dettagli che ritieni ovvi o sottointesi.

17. Intervista impossibile: immagina di essere un giornalista del XV secolo. Intervista Antonello da Messina, ponendogli domande su:

- luogo di nascita
- formazione e viaggi
- influenze artistiche
- in che modo ha contribuito allo sviluppo dell'arte italiana e in particolare come ha rinnovato il genere del ritratto.

18. Sei una guida museale nella Camera degli Sposi di Mantegna.

Spiega le scene che decorano le pareti, soffermandoti sui rapporti spazio reale e spazio dipinto; indica anche se c'è un'altra sua opera dove è riscontrabile questa peculiarità.

19. Individua il significato simbolico di ogni elemento della tabella. Aiutati con il materiale caricato sulla piattaforma Teams e coi lavori svolti in classe.

Cane	
Palma	
Uovo	
Corallo	
Cardellino – pettirosso	
Uva	
Giglio	
Giardino recintato	
Perle – pietre preziose	

Arancia	
Drago	
Bambino addormentato su una lasta di pietra	
Chiodi, corona di spine, croce, colonna, flagello, canna con spugna	

Individua i titoli e gli autori delle opere e indica la corretta corrispondenza con i caratteri espressivi proposti.

1.



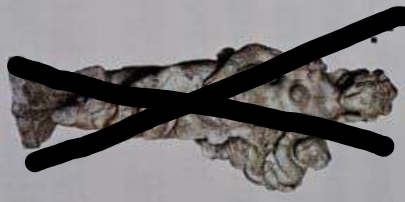
2.



3.



4.



5.



6.



- a. È un'immagine desolata ed essenziale in cui l'artista è riuscito a concentrare il dramma originario dell'umanità.
- b. ~~_____~~
- c. Attraverso un naturalismo convenzionale, la nudità è ingentilita da forme morbide e il chiaroscuro scivola sui corpi che sembrano emanare una blanda luce.
- d. Nella rappresentazione di una sequenza spazio-temporale, la prospettiva viene applicata in modo magistrale alla scultura.
- e. Viene qui privilegiata la luminosità astratta dell'oro e dell'argento, resa vibrante attraverso il minuto trattamento delle superfici metalliche.
- f. Il tema è trattato con grande rigore compositivo: ciò attenua il dramma dell'evento per ricondurlo entro un rassicurante disegno divino.

Autori e opere

2 Individua i titoli e gli autori delle opere e indica la corretta corrispondenza con i caratteri espressivi proposti.

1.



2.



3.



4.



- a. L'opera è caratterizzata da un linguaggio espressivo di grande forza che utilizza una linea incisa e colori intensi, accentuati dalla luce fredda tagliente.
- b. La complessità compositiva e concettuale dell'opera, densa di riferimenti iconologici e simbolici, è incrementata dalla raffinatezza illusionistica.
- c. La figura possiede solidità plastica, grazie alla luce che modella i volumi e rivela la qualità materica tanto dei tessuti quanto del volto.
- d. La posizione della figura consente di indagare l'aspetto psicologico del personaggio, che fissa lo sguardo sull'osservatore.